



SELLHORN

RINGHOTEL & RESTAURANT



*Von Generationen  
für Generationen*



**WOHNEN 4**



**KULINARIK & FESTE 10  
22**



**WELLNESS 11**



**KINDER 18**



**STADT & LAND 19**



**TAGUNG 23**





# WILLKOMMEN IM SELLHORN



Eine Begegnung der herzlichen Art – atmosphärisches Landleben, wunderschöne Heidelandschaft und persönliche Gastfreundschaft – eine unwiderstehliche Mischung, die unsere Gäste nach ihrem ersten Dasein nicht mehr vergessen. In der sechsten Generation, seit 1873, wird hier Gastfreundschaft in einzigartiger, verlässlicher Weise gelebt.

## DARAUF KÖNNEN SIE SICH FREUEN!

Wann gönnen Sie sich eine Auszeit? Die familiär-legere Atmosphäre, das Gespür für Luxus – beides beruht auf persönlicher Wärme und Harmonie. Ein Aufenthalt bei uns auf dem Lande erfüllt Sehnsüchte nach Geborgenheit und Natur. Wir begleiten Sie mit der Melange von Tradition, Moderne und Beständigkeit. Wellness im Haus, Golfplätze in der direkten Umgebung und die Nähe zur pulsierenden Hansestadt Hamburg geben Raum für individuelle Wünsche. Freuen Sie sich auf eine genussreiche Zeit, mit „landfeinen“ kulinarischen Kreationen und spüren Sie Wohngefühl, das mit und von naturnahen Farben und Materialien lebt. Wir freuen uns auf Sie!

## *Ihre Familien Dierksen & Landschof*

und alle Mitarbeiter des Hotel Sellhorn



# Wie Zuhause empfangen

Mein lieber Schatz,  
bist gerade nach einem  
anstrengenden Tag im Hotel  
angekommen.  
Ich vermisse dich sehr,  
und freue mich schon,  
wenn ich dich am Wochenende  
wieder sehe.  
In deiner Liebe  
Dein



---

# WOHNTRÄUME IM SELLHORN

---



Die Ruhe der Heidelandschaft kann man hier buchstäblich fühlen – als echter Landgasthof versprüht das Ringhotel, direkt am Naturpark Lüneburger Heide, seinen ganz eigenen Charme. Es verbindet jagdliche Tradition und den Komfort einer modernen, sehr stilvollen Ausstattung im Vier-Sterne-Hotel.



Das Spiel der Farben und Materialien drückt in allen 44 Doppelzimmern und sechs Suiten, mit zusammen 100 Betten, eine gemeinsame Botschaft aus: Willkommen im Luxus des Landlebens. Wohnbereiche, die gemütlich, stilvoll Wärme ausstrahlen. Farben, Formen und Materialien korrespondieren mit der Heidenatur. Der Blick nach drinnen und draußen verbindet Natur und Wohnkomfort mit allem, was dazugehört: Satelliten-TV, Flachbildschirm, Radio, elektrisch verstellbare Lattenroste, Safe, Minibar. Ein Doppelzimmer und zwei Suiten sind barrierefrei gestaltet.

Andere Wohn(t)räume sind ideal für die Zeit zu zweit, für Familienferien oder die kleine Auszeit mit Freunden.



Auch für Ihre vierbeinigen Begleiter hat das Sellhorn gesorgt – in Landhauszimmern mit Balkon im Parterre.

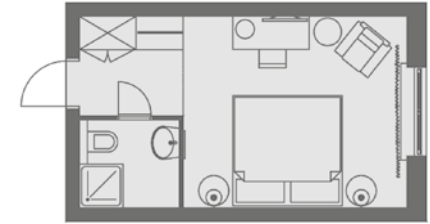
---



## DIE ZIMMER

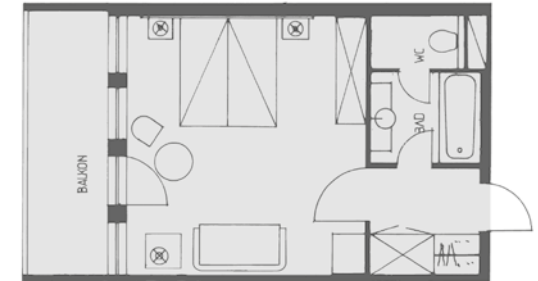
### Classic-Zimmer Stammhaus

- ca. 21 m<sup>2</sup>
- hell eingerichtet
- 1. und 2. Etage
- Badewanne oder Dusche/WC



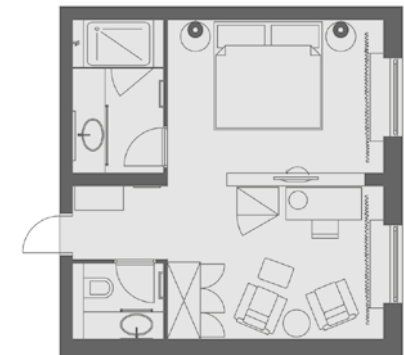
### Landhaus-Zimmer Heidehaus-Flügel

- 30 m<sup>2</sup>
- für bis zu 4 Pers.
- Badewanne oder Dusche, separates WC
- ausziehbares Sofa, Ohrensessel und überlange Betten
- in den Zimmern mit Balkon im Parterre sind Hunde erlaubt



### Calluna-Zimmer Stammhaus

- ca. 34 m<sup>2</sup>
- Dusche, separates WC
- gemütliche Sitzcke in Wohnbereich
- hell eingerichtet



## ZIMMER



### Landhaus-Zimmer Eichenblick-Flügel

- 28 m<sup>2</sup>
- über der Bade- und Saunalandschaft gelegen
- Dusche, separates WC
- überlange Betten
- im 1. Stock teilweise Balkon mit Gartenblick



### Landhaus-Zimmer Stammhaus

- 28 m<sup>2</sup>
- für 2 Personen
- Bad mit Dusche und WC
- kleiner Balkon
- wischbarer Boden (für Allergiker geeignet)



### Junior Suite Stammhaus

- 33 – 38 m<sup>2</sup>
- für 2 bis teilweise 4 Personen geeignet
- hell eingerichtet
- Schlaf- und Wohnbereich
- Bad mit Badewanne oder Dusche und WC

## SUITEN



### Blaue Suite Eichenblick-Flügel

- 43 m<sup>2</sup>
- für bis zu 6 Personen
- Schlafzimmer, Kinderzimmer mit Etagenbett
- Wohnzimmer mit Schlafsofa, Essecke und Pantry
- Badezimmer mit Dusche/WC und zusätzliches WC



### Rosen Suite Eichenblick-Flügel

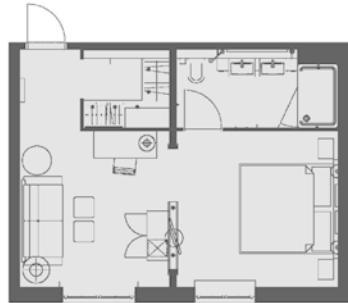
- 65 m<sup>2</sup>
- für bis zu 5 Personen
- Schlafzimmer
- Wohnzimmer mit Schlafcouch, Nische für ein Extrabett
- Pantry, Essecke
- Bad mit Dusche, WC, Whirlwanne, separates barrierefreies Bad



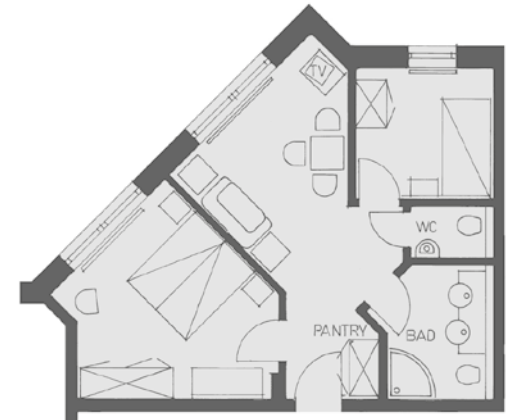
### Auetal Suite Eichenblick-Flügel

- 65 m<sup>2</sup>
- für bis zu 6 Personen
- 2 Schlafzimmer
- Wohnraum mit Schlafcouch
- Essecke, Pantry
- Balkon
- Bad mit Dusche und Wanne, separates barrierefreies Bad

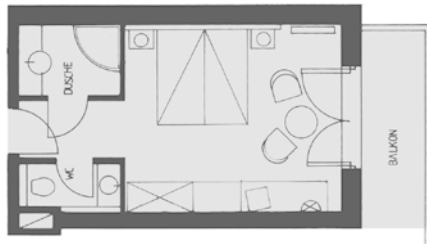
# GRUNDRISSE



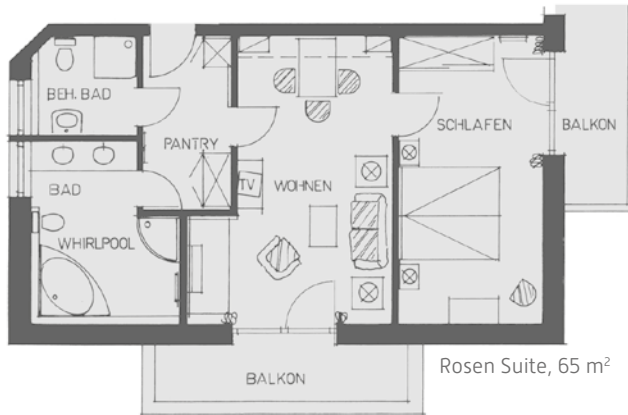
eine der Junior Suiten, 33 – 38 m<sup>2</sup>



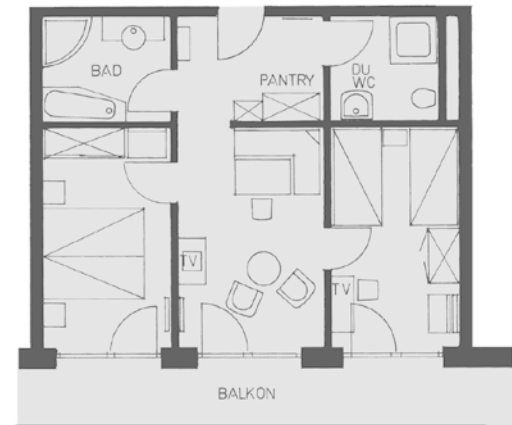
Blaue Suite, 43 m<sup>2</sup>



Landhaus-Zimmer im Eichenblick, 28 m<sup>2</sup>



Rosen Suite, 65 m<sup>2</sup>



Auetal Suite, 65 m<sup>2</sup>



A woman with curly blonde hair, wearing a red sleeveless dress, is smiling warmly at a man whose back is to the camera. She is holding a glass of red wine. The background is softly blurred, showing greenery and warm lights, suggesting an outdoor evening event.

*Zum Schlemmen eingeladen*



Alle aktuellen  
Termine und  
Themen unserer  
Veranstaltungen  
finden Sie unter  
**[hotel-sellhorn.de](http://hotel-sellhorn.de)**

---

# KULINARIK

## IM SELFHORN

---



Küchenchef Jörn Sommer und sein Team verwöhnen Sie mit frischer, kreativer Gourmetküche. Dabei verbinden sie leidenschaftlich alte, regionale Rezepte mit neuen Ideen und deutlichem Hang zur Feinschmeckerküche.

So individuell wie die Speisenauswahl, so auch der Rahmen – je nach Anlass.

Mit unserem Veranstaltungskalender „Schlemmervergnügen“ begleiten wir Genießer durch das ganze Jahr:

Vom Neujahrsbrunch über Lesungen, Grillparties, dem legendären Gänse-Essen bis zum exklusiven Silvesterball kommt hier jeder kulinarisch auf seine Kosten.

Unsere Küche ist täglich geöffnet und am Wochenende gibt es nachmittags hausgebackene Kuchen und Torten.

**Die Gartenterrasse:** Der windgeschützte Innenhof unter einer großen Eiche lädt an regenfreien Tagen im Sommer zum Schlemmen und Genießen ein.

**Frühstück:** Ihr Genießerfrühstück vom Buffet steht immer von 7 bis 11 Uhr im Restaurant für Sie bereit.

**Halbpension:** Die Halbpension besteht aus unserem Genießerfrühstück und einem Vier-Gang-Menü mit Suppe oder Vorspeise, Salatbuffet, mehreren Hauptgerichten zur Wahl sowie Dessert.

---



*Ins Entspannen verliebt*



---

# WELLNESS

## IM SELFHORN

---



### WUNDERVOLLE WOHLFÜHLWELT

Die Liebe zum Detail, tiefes Fachwissen und die Verbindung zur Natur der Lüneburger Heide sind auch in diesem Bereich das Fundament unserer Wohlfühl-Angebote. Die Regionalität ist hier ebenso ein Thema, das wir durch weltweit anerkanntes Wissen erweitern.

### GESUNDHEIT

Blockhaus-Sauna (85°C) direkt am Gartenpark mit Ruhebereich, Bio-Sauna (60°C), Dampfbad und eine Erlebnisdusche. Farblichtspiele und diverse Aromen sprechen alle Sinne an und stärken Ihr Immunsystem.

### WASSER IST LEBENSELIXIER

Tauchen Sie ab ins sprudelnde Nass und ziehen Sie sanft Ihre Bahnen im Hotelpool (9x6m). Witterungsunabhängig können Sie hier bei 28°C Wassertemperatur baden, schwimmen und sich treiben lassen. Freuen Sie sich zudem auf die Gegenströmung, den Nackenschwall, den Wildquell und die Sprudelbank.

### AKTIV

Sie müssen ja nicht gleich Hochleistungssportler sein. Aber ein paar Einheiten in unserem Fitnessraum, geführte Wanderungen und Radtouren wirken schon Wunder! Ein vitales Lebensgefühl ist die Belohnung. Treffpunkt für Outdoor-Aktivitäten innerhalb unseres Gästeprogramms ist immer an der Rezeption.

---





*Zum Wohlfühlen gemacht*

# LOSLASSEN IM SELFHORN



## SICH ZEIT NEHMEN

Ob zu einer Beautyanwendung, zu Wohlfühlanwendungen, in der Infrarotkabine oder zu klassischen Massagen – das Refugium ist im wahrsten Sinne des Wortes ein Rückzugsort. Der Alltag rückt in weite Ferne dank sanfter Hände und höchstem Fachwissen unserer Beauty- und Wellness-Spezialisten. Nehmen Sie sich die Zeit und gönnen sich Regeneration und neue Energie.

Das Refugium ist die ganze Woche von 10 bis 18 Uhr, donnerstags bis 20 Uhr und nach Vereinbarung geöffnet.

## GANZ SPEZIELL

Neu im Programm sind jetzt auch auf Männerhaut abgestimmte Produkte und Behandlungen. Wertvolle Substanzen sind eine ideale Unterstützung in der Hautpflege. Eine Wohltat, die nicht nur die reife Haut nährt und sichtbar regeneriert, sondern dem ganzen Menschen ein gutes Gefühl gibt.

KLAPP – deutsche klassische Kosmetikprodukte mit verschiedensten Wirkstoffen für alle Hautansprüche.





---

# LANDLUST IM SELLHORN

---



## HEIDELANDSCHAFT PUR

Violette Heideblüten, Wacholder, Schäfer und Heidschnucken – ein wunderbares Klischee der Lüneburger Heide – all das ist sie und doch noch viel mehr. Kulturlandschaft seit 5.000 Jahren mit Wäldern, Mooren, Heidebächen, seltenen Tieren, Pflanzen und alten Eichenbeständen.



## HANSTEDT

Hier in unserem schnuckeligen Heidedorf Hanstedt mit seinen kleinen Läden, die zu einer netten Bummeltour einladen, gemütlichen Cafés und die malerische Kirche.

## FAMILIENURLAUB

In der Lüneburger Heide und in unserem familiengeführten Haus stehen traditionell seit jeher alle Generationen im Fokus. Hier finden alle, vom Dreikäsehoch bis zu den Großeltern, ihren ganz persönlichen Raum, sich zu entfalten. Manchmal genügt schon der Kontakt mit der unverfälschten Natur rund um unser Hotel und die Jüngsten sind selbstvergessen zufrieden.



Vielleicht liegt es an der wohl größten Dichte an Freizeitparks in Europa – kann sein, oder die Tiere der Heide, von den Heidschnucken bis zu den Pferden in den zahlreichen Reiterhöfen, schaffen freudigrote Wangen. Vermutlich tragen auch die gemeinsamen Erfahrungen mit Eltern und Großeltern entlang kleiner Bäche, bei der Kanufahrt oder beim ersten Abschlag am Green dazu bei.

---

## BEWEGUNGSFREIHEIT

Die Vielfalt schafft Vielseitigkeit – gemeint ist die Landschaft des Naturparks – das von eiszeitlichen Gletschern geformte Terrain ist eine einzige Einladung: Der Wechsel von sanften Hügeln und lieblichen Tälern gibt Ihren Wegen und Radrouten den Rhythmus. Um die sportliche Begegnung mit der Natur zu einem harmonischen Ganzen zu verbinden, wurden Wander- und Radrouten sorgsam angelegt – gleichsam als Zusammenspiel zwischen Mensch und Natur. Natur- und Landschaftspflege verbunden mit Komfort und Lebensstil unserer Zeit: Der Heide-Shuttle für Wanderer und Radfahrer ist ein gutes Beispiel dafür.



## GEHEIMNISVOLL UND WANDELBAR...

Anmutige Idylle und unterschiedliche Beleuchtungen in einer Landschaft mit ständig wechselnden Facetten. Mit dem Rad gewinnt man schon auf kurzer Distanz ein Gefühl für diese Vielfalt. Es müssen ja nicht die ganzen 2.000 Kilometer des Radwegenetzes sein. Doch die Chancen, weit zu kommen, ohne gleich außer Puste zu sein, stehen gut – dank Heide-Shuttle und E-Bikes. Im Sellhorn stehen Ihnen natürlich Räder (gegen Gebühr) zur Verfügung.



## SCHRITT FÜR SCHRITT...

Ein Spaziergang und eine Wanderung durch die Kulturlandschaft machen den Charme der Lüneburger Heide besonders spürbar. Kontrastreiche Wald- und Moorlandschaften mit ihren Quellen, Bächen und Flüssen, die die Heideflächen umgeben. Starten Sie doch auf dem Töps. Der 169 Meter hohe Wilseder Berg gibt Ihnen einen guten Überblick über die vielgestaltige Landschaft. Fünf Themenwanderwege und vier Fernwanderwege erschließen den Naturpark auf unzähligen Kilometern sicher markierter Wege, inklusive der 450 Kilometer Nordic Walking-Routen.



## REITEN

Sie gilt als eine der besten Reitregionen Deutschlands – die Lüneburger Heide. Um sprichwörtlich „Ross und Reiter“ zu nennen, sind hier alle Alters- und Könnertufen, mit und ohne eigenem Pferd, auch als Zuschauer von großen Turnieren in Celle und Luhmühlen und Liebhaber von Fahrten mit zwei PS bestens aufgehoben. Moore, Marschen, Flussauen und nicht zuletzt die Heidelandschaft mit ihren sandig-weichen Böden sind im Trab und Galopp gleich ideal. Wir haben für Sie deshalb eine verlässliche Allianz geschmiedet. Während Sie im Sellhorn Ferien machen, ist Ihr Pferd im benachbarten Reitzentrum bestens aufgehoben.



## GOLF

13 ist eine Glückszahl, vor allem für Golfer. Denn genau so viele Golfplätze und -clubs umgeben das Sellhorn. Vom ehemaligen Hofgut bis zu sehr breiten Fairways für Longhitter, sehr verschieden designt und harmonisch in die herrlichen Landschaften der Lüneburger Heide und des Seevetals eingepasst. Die Spielbahnen sind von einfach bis anspruchsvoll und garantieren Spielspaß für jede Handicap-Klasse. Wir haben im Radius von 30 Kilometern für Sie die nächstgelegenen Greenfees vorbereitet. Selbstverständlich mit Platzreservierung, Trolleyraum und Rundenverpflegung.





---

# STADTLUFT IM SELLHORN

---



## KULTURELLE HIGHLIGHTS

Muse(h)en Sie doch mal anders – rund um das Sellhorn geben ganz unkonventionelle Museumsbesuche Einblicke in das karge Leben des 17. Jahrhunderts. Abwechslung pur erfahren Sie zwischen den Museumsdörfern am Kiekeberg und in Wilsede und den textilen Kunstwerken der Benediktinerinnen im Kloster Lüne, nur ein paar Gehminuten vom Stadtzentrum Lüneburgs entfernt. Ein Gesamtkunstwerk aus Architektur, Bildhauerei, Malerei, Kunstgewerbe und Gartenkunst begegnet dem Besucher in der Kunststätte Bossard, nahe Jesteburg. Neben der Dauerausstellung ein idealer Platz für Konzerte, Lesungen und Kreativkurse.

## STÄDTE-TRIPS IN DIE UMGEBUNG

Unzählige Fachwerkgiebel künden bis heute von der reichen Geschichte des Nordens. Etwa in der nahegelegenen Stadt Lüneburg, wo man sich durch schmale, verwinkelte Gassen dem bedeutenden Rathaus aus dem 13. Jahrhundert nähert. Die 1.000-jährige Geschichte ist untrennbar mit dem weißen Gold, dem Salz, verbunden.

Die Residenzstadt Celle ist das südliche Tor zur Lüneburger Heide und ebenfalls eine ruhigere Alternative zu den bekannten Metropolen. Weserrenaissance ist hier auf Schritt und Tritt erlebbar. Celle besticht durch mehr als 500 Fachwerkhäuser, sein Residenzmuseum und das alte Rathaus mit seinem Glockenspiel.

## IHR SCHÖNSTER TAG

Feste und Feiern gehören zum Landleben und haben in der Lüneburger Heide eine fest verankerte Tradition. Warum also nicht den schönsten Tag im Leben, die Hochzeit, hier feiern? Sich mit Familie und Freunden zum runden Geburtstag, mit Partnern zum Firmenjubiläum treffen und anschließend gleich wissen, wo man in aller Ruhe auch ausschlafen kann. Von der intimen Hochzeitsgesellschaft über die gemütliche Tischrunde bis zum Gala-Dinner – das Sellhorn ist wunderbar wandelbar – kulinarisch wie gastronomisch – und so individuell wie Ihre Wünsche es vorgeben.

## DER PASSENDE RAHMEN

Großer Salon oder Birnbeek – hier wissen Sie sofort, welcher Raum Ihrem Fest entspricht. Sie sind in Größe und Ausstattung wohl sehr verschieden, beherbergen bis zu 80 Personen – doch eines ist allen gemeinsam: die gediegene und doch moderne Atmosphäre unseres Traditionshauses auf dem Lande. Wir begleiten Sie mit Erfahrung bei der Raumwahl, geben Ihnen Anregungen zu Dekoration, Rahmenprogramm, Menüwahl und Weinbegleitung – und setzen das Besprochene verlässlich in die Tat um.

## FEST DER GENÜSSE

Alles muss stimmen. Es ist Ihr Fest, Ihre Feier, zu der Sie eingeladen haben. Diese Verantwortung ist uns bewusst und vertraut – immerhin arbeiten wir mit einem langjährig eingespielten Küchen- und Serviceteam. Jeder behält den Überblick und die Ruhe – ob Sie sich ein landfeines Menü, eine mehrgängige Candle-Light-Kreation oder ein lockeres Barbecue mit Buffetauswahl wünschen. Denn Gourmetverdächtiges und Traditionelles sind für uns keine Gegensätze, sondern eine wundervolle Melange ehrlicher Kochkunst – immer gewürzt mit einem Hauch Saisonalität und den frischesten Zutaten der Region.





## TAGUNG UND SEMINAR

Tagen Sie mitten im Grünen und doch so gut erreichbar! Fernab von Ballungszentren, gewohntem Umfeld und Hektik fließen die Gedanken leichter. Hier finden Sie den passenden Rahmen für Tages-Workshops für 4 bis 100 Teilnehmer. Von der Planung bis zur Durchführung dürfen Sie eines jederzeit von uns erwarten: Termintreue, Qualitätsbewusstsein, stete Erreichbarkeit und die passenden Tagungsarrangements – damit Sie auf Ihr Business konzentriert bleiben können. Ob Tagesseminar oder mehrtägige Schulungen – mit dem Basis-Tagungstag ohne Übernachtung und der Ringhotel KonferenzKompetenz können Sie Ihr Tagungspaket maßgeschneidert zusammenstellen.

## AUSSTATTUNG, TECHNIK & SERVICE

Eine Grundregel unseres Tagungs-Services lautet: Sie teilen uns Ihre Wünsche mit und wir kümmern uns um die Ausführung. Folgende Ausstattung steht zur Verfügung (teils gegen Gebühr):

- CD-Spieler
- Rednerpult
- Flipchart
- Konferenztelefon
- Moderatorenkoffer
- TV/DVD
- Pinnwand
- ISDN-Anschluss/WLAN mit 200 MBit/s
- Mikrophon
- Leinwand
- Beamer

## RAHMENPROGRAMM

- **Kutschfahrt**  
(2 Std., max. 15 Pers. pro Kutsche)
- **Grillparties**  
auf der Hotelterrasse
- **Fahrradtouren** mit hauseigenen Rädern oder **Wanderung**
- **Winterparadies Snow Dome**  
(25 km)
- **Besuch des Schießstandes**  
Garlstorf (10 km)
- **Kartfahren** (25 km)
- **Bowlingabend** (13 km)
- **Besuch im Hochseilgarten**  
(30 km)
- **Stockbrot backen**  
an der Feuerstelle

Unsere Rahmenprogramme bieten wir Ihnen „maßgeschneidert“ an. Bitte wenden Sie sich direkt an uns – wir gestalten Ihre Tagung individuell nach Ihren Wünschen auch mit einem Eventpartner!

# PAUSCHALEN IM SELLHORN



Unsere Konferenz-Etage verfügt über einen großen Pausenbereich. Das Foyer kann auch als Veranstaltungsort genutzt werden. Alle Räume haben 3 m Deckenhöhe, sind barrierefrei und verfügen über Tageslicht und direkten Zugang ins Freie über die Terrasse oder den Balkon. Ein großzügiger Garten ermöglicht Gruppenarbeit und Teambuilding-Maßnahmen im Freien. **Die Raummieten beinhalten je 1 x Leinwand, Pinnwand, Flipchart und Beamer, in Verbindung mit der Tagungspauschale.**

## BASIS-PAUSCHALE

- **Am Vormittag:** Pause mit Kaffee-Spezialitäten, Teeauswahl, Obstsalat, Fruchtjoghurt, Müsliriegel
- **Am Mittag:** 3-Gang-Menü mit köstlicher Suppe, 3 Hauptgerichten zur Wahl (Fisch, Fleisch, vegetarisch) und süßem Dessert
- **Am Nachmittag:** Pause mit Kaffeespezialitäten, Teeauswahl, Kuchen und Obst
- Schreibmaterial für die Teilnehmer
- große Flaschen Mineralwasser und Apfelsaft während der Tagung und zum Mittagessen

**Pro Person und Tag**

**51 €\***

\* zuzüglich Raummiete und zugehöriger Tagungstechnik laut Preistabelle S. 25



### Zusatzoptionen Basis-Pauschale

**Preis**

#### Zur Begrüßung

Kaffee- und Teeauswahl	p. P. 4,50 €
Kaffee- und Teeauswahl mit zwei halben belegten Brötchen	p. P. 9,50 €

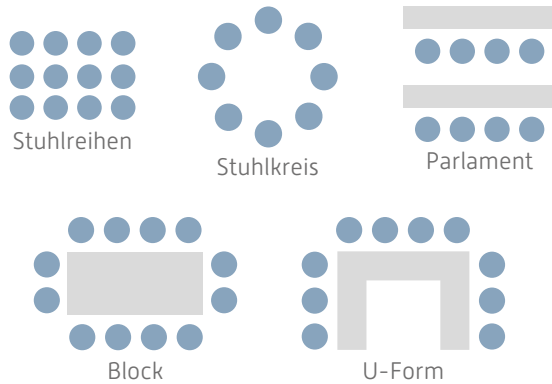
#### Abendessen

4-Gang-Menü mit köstlicher Suppe, knackigen Salaten vom Buffet, drei Hauptgerichten zur Wahl (Fisch, Fleisch, vegetarisch) und einem süßen Dessert	p. P. 29 €
3-Gang-Menü mit köstlicher Suppe, drei Hauptgerichten zur Wahl (Fisch, Fleisch, vegetarisch) und einem süßen Dessert	p. P. 25 €
Rustikale Brotzeit	p. P. 17 €
Grillbuffet (ab 20 Pers.) zum Selbergrillen	p. P. 29 €

Die Pauschalen gelten ab 10 Personen · Preise für ÜF in Verbindung mit der Pauschale 83 bis 129 € · Ganzjährig gültig

# PREISLISTE

Räume	Block	Parlament	Reihen	U-Form	Kreis	Beamer	Klima	Preis
Raum 1 (OG), 50 m <sup>2</sup>	20	18	36	16	20	✓	✓	100 €
Raum 2 (OG), 50 m <sup>2</sup>	20	18	36	16	20	✓	✓	100 €
Raum 3 (OG), 60 m <sup>2</sup>	24	32	50	26	32	✓	✓	150 €
Raum 1-3, 160 m <sup>2</sup>	60	68	122	60	64	✓	✓	350 €
Raum 1-2, 100 m <sup>2</sup>	36	36	72	26	42	✓	✓	200 €
Raum 2-3, 110 m <sup>2</sup>	48	50	86	32	46	✓	✓	250 €
Lütte Stuuu (OG), 22 m <sup>2</sup>	8	–	10	–	8	mobil	–	75 €
Wiesengrund (EG), 56 m <sup>2</sup>	24	18	36	22	20	mobil	Lüftung	150 €
Gundlachstube (EG), 41 m <sup>2</sup>	16	–	–	–	15	mobil	Lüftung	100 €



Tagungstechnik	Preis
Moderatorenkoffer	25 €
Mikrofon	50 €
Rednerpult	20 €
Leinwand	11 €
Flipchart	11 €
Pinnwand	11 €
Beamer	50 €
Konferenztelefon	40 €
Weitere Tagungstechnik gerne auf Anfrage!	



## EFFIZIENT TAGEN IM SELFHORN

Nutzen Sie die inspirierende Landschaft der Lüneburger Heide. Unsere Tagungsräume sind perfekt geeignet für konzentriertes Arbeiten und natürlich können Sie auf ein abwechslungsreiches Rahmenprogramm zurückgreifen. Neu: Im Obergeschoss befindet sich ein umlaufender Balkon – von jedem Raum aus begehbar. Gerne erstellen wir Ihnen ein individuelles Angebot.

**Raum 1** – Sie blicken beim Workshop direkt über den Gartenpark in das angrenzende Naturschutzgebiet.

Fläche:	50 m <sup>2</sup>
Länge x Breite x Höhe:	6 x 8 x 3 m – mit Tageslicht
Parlament/Konferenz:	18 Personen
Sitzreihen:	43 Personen
Block:	20 Personen
U-Form:	16 Personen
Ausstattung:	Klimaanlage, Deckenbeamer

**Lütte Stuuv** – Der Tagungsraum für kleinere Businessmeetings und diskrete Besprechungen in uriger Atmosphäre.

Fläche:	22 m <sup>2</sup>
Länge x Breite x Höhe:	5,5 x 4 x 2,5 m – mit Tageslicht
Block:	8 Personen
Sitzreihen:	10 Personen
Stuhlkreis:	8 Personen

**Raum 1-3** – Naturtöne und eine klare, hochwertige Ausstattung erwarten Sie im größten Vortrags- und Tagungsraum.

Fläche:	160 m <sup>2</sup>
Länge x Breite x Höhe:	7 x 24 x 3 m – mit Tageslicht
Parlament/Konferenz:	68 Personen
Sitzreihen:	122 Personen
Block:	60 Personen
U-Form:	60 Personen
Ausstattung:	Klimaanlage, Deckenbeamer



# AGB

**Anreise/Abreise:** Am Anreisetag steht Ihnen Ihr Zimmer in der Regel ab 14.00 Uhr zur Verfügung. Sollten Sie später als 18.00 Uhr anreisen bitten wir Sie unbedingt unsere Rezeptionsmitarbeiter anzurufen, um Ihre Buchung aufrecht zu erhalten. Am Abreisetag bitten wir, Ihr Zimmer bis um 11 Uhr zur Reinigung freizugeben. Info: Die Rezeption ist täglich von 7 bis 22 Uhr besetzt.

Alle unsere Zimmer sind Nichtraucherzimmer. Sollten wir nach Ihrer Abreise dennoch feststellen, dass Sie im Zimmer geraucht haben, behalten wir uns vor, eine Sondergebühr in Höhe von 100 EUR für die Reinigung zu berechnen. Bitte achten Sie darauf, dass Sie die Balkontüren von außen zuziehen, damit der Rauch nicht hereinzieht.

**Arrangements:** Alle Angebote können nur komplett gebucht werden. Für nicht in Anspruch genommene Leistungen können keine Rückerstattungen erfolgen. Es gelten gesonderte AGB. Diese werden Ihnen bei Ihrer Buchung zugesendet.

**Buchung:** Ihre Zimmerreservierung ist mit unserer Bestätigung oder einer telefonischen Zusage verbindlich und verpflichtet zur Erfüllung des Vertrags, gleichgültig, auf welche Dauer der Vertrag abgeschlossen ist.

**Gemeinsames Essen:** Ist ein gemeinsames Essen bestellt und ändert sich die Teilnehmerzahl, so muss dies mindestens einen Tag vorher bekannt gegeben werden, andernfalls wird mindestens die bestellte Anzahl der Gedecke in Rechnung gestellt.

**Gutscheine:** Bitte geben Sie schon bei der Buchung Ihre Gutscheinnnummer an. Wir bitten, Ihre Gutscheine bei der Anreise im Original vorzulegen, damit wir sie mit Ihrem Aufenthalt entsprechend verrechnen können. Ihr Gutschein in Euro verfällt nicht! Es ändern sich jedoch jährlich unsere Arrangements bzw. unsere Hotelleistungen. Bitte beachten Sie deshalb, dass bei Gutscheinen, die erst nach einem oder mehreren Jahren eingelöst werden, der tatsächlich dafür bezahlte Betrag in Euro von Ihrer Gesamtrechnung bzw. von Ihrem aktuell gebuchten Arrangement abgezogen wird.

**Hunde:** Sind nach Voranmeldung in einem Teil der Zimmer erlaubt. Die Kosten betragen pro Tag und Tier (ohne Futter) 15 EUR. Bitte bringen Sie einen Hundekorb oder eine Decke mit. Wir behalten uns vor, je nach Verschmutzung oder Geruch eine Sonderreinigungsgebühr zu erheben.

**Stornierungsbedingungen:** Eine Einzelübernachtung inklusive Frühstück ist bis einen Tag vor Anreise kostenfrei stornierbar. Stornierungen müssen immer schriftlich erfolgen. Rechtsgrundlage ist der DEHOGA-Gastaufnahmevertrag. Für alle Arrangements und mehrtägigen Übernachtungen gilt: bis zum 22. Tag vor Reisebeginn 20%, bis zum 15. Tag vor Reisebeginn 30%,

bis zum 10. Tag vor Reisebeginn 55%, bis zum 7. Tag vor Reisebeginn 75%, bis zum 3. Tag vor Reisebeginn 85%, am Tag des Reisebeginns 95% des Gesamtreisepreises. Bei Nichtinanspruchnahme der vertraglichen Leistung ist der Gast verpflichtet, den vereinbarten Preis zu bezahlen, abzüglich der vom Vermieter ersparten Aufwendungen, wenn das Zimmer nicht mehr anderweitig vergeben werden konnte. Wellnessanwendungen können bis 1 Tag vor Beginn kostenlos storniert werden. Sonst werden 50% der Kosten der gebuchten Anwendungen in Rechnung gestellt, wenn keine neue Terminvergabe möglich war.

Für Tagungen: Die Personenanzahl liegt 5 Tage vor Veranstaltungsbeginn vor, andernfalls wird die gemeldete Personenanzahl berechnet. Eine Namensliste wird bis 14 Tage vor Veranstaltungsbeginn benötigt.

Bis 4 Wochen vor Anreise kann eine kostenfreie Stornierung erfolgen.

Bis 14 Tage vor Anreise berechnen wir 50% des gebuchten Volumens.

Bis 5 Tage vor Anreise 80% des gebuchten Volumens.

Für Gruppen ab 5 Zimmern:

Bis 14 Tage vor Anreise kann eine kostenfreie Stornierung erfolgen.

Bis 10 Tage vor Anreise berechnen wir 50% des gebuchten Volumens.

Bis 5 Tage vor Anreise 80% des gebuchten Volumens.

**Reiserücktrittsversicherung:** Wir empfehlen Ihnen eine Reiserücktrittsversicherung bei der ALLIANZ Elvia abzuschließen. Bitte schließen Sie diese direkt online bei der ALLIANZ Elvia ab.

**Restaurant:** Das Restaurant ist täglich für Sie geöffnet.

Von 7 Uhr bis 11 Uhr steht das Frühstücksbuffet im Restaurant für Sie bereit.

**Zahlung:** Mit „Z“ wie Zahlung endet meist Ihr Aufenthalt! Sie dürfen Ihre Rechnung gerne in bar, mit EC-Karte, Mastercard, VISA oder American Express bezahlen. Sie möchten sich im Urlaub nicht mit Gelddingen belasten? Dann überweisen Sie uns einfach den Betrag vorab auf unser Konto bei der Sparkasse Harburg-Buxtehude: IBAN: DE77 2075 0000 0018 0004 48 · BIC: NOLA DE 21 HAM

**Bildquellen:** Titelbild: © contrastwerkstatt / fotolia

S. 2, Kinder: © Warren Goldswain / depositphotos

S. 16, Laufen, Kutschfahrt: © LgH GmbH

S. 17, Lüneburg: © pitsch22 / fotolia



# SELLHORN

RINGHOTEL & RESTAURANT



*Von Generationen  
für Generationen*

Hotel Sellhorn Gastronomie GmbH  
Winsener Straße 23 · 21271 Hanstedt  
Telefon 0 41 84 - 80 10 · Fax 0 41 84 - 80 13 33  
info@hotel-sellhorn.de · www.hotel-sellhorn.de

Bleiben Sie mit uns in Verbindung:



**RINGHOTELS**  
Echt **Heimat**Genuss erleben

